

KONCEPCE ROZVOJE CYKLISTICKÉ DOPRAVY V OLMOUCKÉM KRAJI



VYHODNOCENÍ VLIVŮ NA ŽIVOTNÍ PROSTŘEDÍ
A SOUSTAVU NATURA 2000

VYHODNOCENÍ VLIVŮ NA ŽIVOTNÍ PROSTŘEDÍ

CO A PROČ?

SEA

=

Strategic environmental assessment

=

Posuzování vlivů koncepcí na životní
prostředí

Dle zákona č. 100/2001 o posuzování vlivů na životní prostředí

Cíle a účel SEA

- Zajistit, aby provedení koncepce nemělo významný negativní vliv na životní prostředí
 - Aby koncepce měla pozitivní vliv na životní prostředí
- Zabránit budoucím střetům se zájmy životního prostředí již na plánovací úrovni – šetření finančních prostředků
- Koncepce sloužící jako opora pro získání dotací z EU
 - Zajistit soulad s dalšími strategiemi v oblasti ŽP

Co bylo hodnoceno a řešeno

- Koncepce cyklodopravy jako celek
- Soulad s cíli životního prostředí na národní a regionální úrovni
- Identifikace potenciálních střetů a rizik ve vztahu k životnímu prostředí a veřejnému zdraví
- Návrh opatření ke zmírnění negativních vlivů
- Posouzení vlivů konkrétních krajských záměrů na životní prostředí a soustavu Natura 2000

Cíle v oblasti životního prostředí

Referenční cíle pro životní prostředí

Se zaměřením na cyklodopravu

- 1) ochrana půdy před zábory a degradací (ochrana půdy);
- 2) ochrana klimatu (klíma);
- 3) zajištění dobré kvality ovzduší a plnění imisních limitů (ochrana ovzduší);
- 4) ochrana přírody, krajiny a přírodního prostředí (ochrana přírody);
- 5) zajištění prostupnosti krajiny (prostupnost krajiny);
- 6) ochrana životního prostředí a člověka před hlukem (ochrana před hlukem);
- 7) zdravé a bezpečné životní prostředí (zdraví);
- 8) podpora ekologicky šetrných forem cestovního ruchu (šetrná turistika);
- 9) ochrana podzemních a povrchových vod (ochrana vod);

Postup vyhodnocení

Tabelární vyhodnocení na škále:

- 2 - Významný negativní vliv / nesoulad s cíli
- 1 - Mírně negativní vliv
- 0 - Nulový (neutrální) vliv – bez vlivu
- +1 - Mírně pozitivní vliv
- +2 - Významný pozitivní vliv / naplňuje cíle
- ? - Vliv nelze hodnotit

Hodnoceny i rozsah vlivů, spolupůsobení a časové působení.

Postup vyhodnocení

- Hodnocení ex-ante – v průběhu přípravy koncepce
- Průběžná doporučení pro znění samotné koncepce
- Obecné znění cílů a opatření
- Hodnocení konkrétních tras záměrů a možných střetů

Priority Cyklostrategie

- Priorita 1 - Cyklistická doprava jako nedílná součást dopravního systému
- Priorita 2 - Cykloturistika a terénní cyklistika jako nedílná součást rekreace a cestovního ruchu
- Priorita 3 - Koordinace a organizace cyklistiky

Vyhodnocení cílů a opatření

1.1 Zvýšení bezpečnosti cyklistů prostřednictvím budováním cyklostezek a komunikací vhodných pro cyklisty

Opatření	1. Ochrana půdy	2. Klima	3. Ochrana ovzduší	4. Ochrana přírody	5. Prostupnost krajiny	6. Ochrana před hlukem	7. Zdraví	8. Šetrná turistika	9. ochrana vod	RSČ
1.1 Zvýšení bezpečnosti cyklistů prostřednictvím budováním cyklostezek a komunikací vhodných pro cyklisty										
1.1.1 Výstavba a údržba komunikací pro cyklisty	-1	1	1	?	1	1	2	1	0	R/KSy/Dt
1.1.2 Metodické vedení k ekonomicky úsporným opatřením	1	1	1	0	1	1	2	1	0	R/K/Dt

1.2 Vytvoření podmínek pro koncepční řešení cyklistické dopravy na krajských a státních dopravních stavbách

Opatření	1. Ochrana půdy	2. Klíma	3. Ochrana ovzduší	4. Ochrana přírody	5. Prostupnost krajiny	6. Ochrana před hlukem	7. Zdraví	8. Šetrná turistika	9. ochrana vod	RSČ
1.2 Vytvoření podmínek pro koncepční řešení cyklistické dopravy na krajských a státních dopravních stavbách										
1.2.1 V rámci zpracování projektových dokumentací rekonstrukcí krajských komunikací prověření možnosti začlenění cyklistických opatření	1	1	1	1	1	1	2	0	0	R/K/Dt
1.2.2 Zamezení rizika vzniku bariér cyklistické dopravy při novostavbách a rekonstrukcích na státních komunikacích a při realizaci velkých železničních staveb atd.	0	1	1	0	2	1	1	0	0	R/K/Dt
1.2.3 Využití stávajících cest i pro potřeby cyklistů	1	1	1	?	1	1	1	1	0	R/K/Dt

1.3 Začlenění cyklistické dopravy do integrovaného dopravního systému

Opatření	1. Ochrana půdy	2. Klíma	3. Ochrana ovzduší	4. Ochrana přírody	5. Prostupnost krajiny	6. Ochrana před hlukem	7. Zdraví	8. Šetrná turistika	9. ochrana vod	RSC
1.3 Začlenění cyklistické dopravy do integrovaného dopravního systému										
1.3.1 Podpora rozvoje systému BIKE & RIDE v uzlových bodech IDS a v rámci budování dopravních terminálů a zmapování potřeby podpory systému sdílení kol (bikesharing)	0	1	1	0	0	1	1	1	0	R-/Dt
1.3.2 Podpora provozu vlakových linek a vybraných autobusových zajišťujících dopravní obsluhu území vozidly uzpůsobenými k přepravě kol	0	1	1	0	0	1	1	1	0	R-/Dt

2.1 Zajištění komplexní marketingové prezentace rekreační cyklistiky

Opatření	1. Ochrana půdy	2. Klima	3. Ochrana ovzduší	4. Ochrana přírody	5. Prostupnost krajiny	6. Ochrana před hlukem	7. Zdraví	8. Šetrná turistika	9. ochrana vod	RSČ
2.1 Zajištění komplexní marketingové prezentace rekreační cyklistiky										
2.1.1 Zajištění souhrnné prezentace nabídky kraje	0	0	0	0	0	0	1	2	0	-/-
2.1.2 Podpora tvorby cykloproduktů dálkového typu s vazbou na sousední regiony včetně Polska	0	0	0	0	0	0	1	2	0	-/-
2.1.3 Podpora tvorby cykloproduktů terénní cyklistiky	0	0	0	0	0	0	1	1	0	-/-
2.1.4 Spolupráce na tvorbě národního produktu Česko jede	0	0	0	0	0	0	1	2	0	-/-

2.2 Realizace páteřních dálkových tras na území kraje

Opatření	1. Ochrana půdy	2. Klima	3. Ochrana ovzduší	4. Ochrana přírody	5. Prostupnost krajiny	6. Ochrana před hlukem	7. Zdraví	8. Šetrná turistika	9. ochrana vod	RSČ
2.2 Realizace páteřních dálkových tras na území kraje										
2.2.1 Vypracování studií a projektových dokumentací pro vybrané páteřní dálkové cyklotrasy	0	1	1	0	1	1	1	1	0	-/-
2.2.2 Postupná výstavba úseků cyklostezek a komunikací vhodných pro cyklisty na vybraných úsecích dálkových cyklotras na území Olomouckého kraje ze strany kraje	-1	1	1	?	1	1	2	2	0	R/KSy/Dt
2.2.3 Postupné značení a přeznačení mezinárodních, dálkových a krajských koridorů na území Olomouckého kraje včetně pasportizace	0	1	1	0	1	1	1	2	0	R/-/Dt

2.3 Zvýšení kvality rekreační cyklistiky podporou související doprovodné cyklistické infrastruktury a kvalitních služeb

Opatření	1. Ochrana půdy	2. Klima	3. Ochrana ovzduší	4. Ochrana přírody	5. Prostupnost krajiny	6. Ochrana před hlukem	7. Zdraví	8. Šetrná turistika	9. ochrana vod	RSČ
2.3 Zvýšení kvality rekreační cyklistiky podporou související doprovodné cyklistické infrastruktury a kvalitních služeb										
2.3.1 Zajištění pružné údržby značení cyklotras	0	1	1	0	1	1	1	2	0	R/-/Dt
2.3.2 Podpora terénní cyklistiky	0	0	0	?	1	0	2	2	0	R/-/Dt
2.3.3 Podpora projektů integrujících kolo do jednotlivých druhů dopravy	0	1	1	0	0	1	1	1	0	R/-/Dt
2.3.4 Podpora realizace doprovodné cyklistické infrastruktury	0	1	1	0	0	1	1	1	0	R/-/Dt

3.1 Koordinace aktivit cyklistické dopravy a rekreační cyklistiky

Opatření	1. Ochrana půdy	2. Klima	3. Ochrana ovzduší	4. Ochrana přírody	5. Prostupnost krajiny	6. Ochrana před hlukem	7. Zdraví	8. Šetrná turistika	9. ochrana vod	RSC
3.1 Koordinace aktivit cyklistické dopravy a rekreační cyklistiky										
3.1.1 Koordinační podpora	0	1	1	0	1	1	1	1	0	-/-
3.1.2 Průběžná aktualizace a doplňování sítě cyklotras a cyklostezek	0	1	1	0	1	1	1	1	0	-/-

3.2 Realizace poradenství a propagace

Opatření	1. Ochrana půdy	2. Klima	3. Ochrana ovzduší	4. Ochrana přírody	5. Prostupnost krajiny	6. Ochrana před hlukem	7. Zdraví	8. Šetrná turistika	9. ochrana vod	RSC
3.2 Realizace poradenství a propagace										
3.2.1 Zvyšování informovanosti zainteresovaných subjektů	0	1	1	0	1	1	1	1	0	-/-
3.2.2 Podpora komplexní dopravní výchovy na místní úrovni	0	1	1	0	1	1	1	0	0	-/-
3.2.3 Podpora řešení legislativních otázek na národní úrovni	0	1	1	0	1	1	1	1	0	-/-

Vyhodnocení cílů - závěry

Řada pozitivních dopadů:

- **Veřejné zdraví a bezpečnost v dopravě**
- **Ochrana ovzduší**
- **Ochrana před hlukem**
- **Prostupnost krajiny pro člověka**
- **Ochrana klimatu a snížení spotřeby energie**
- **Šetrná forma cestovního ruchu**

Vyhodnocení cílů - závěry

Dílčí negativní vlivy nebo rizika

- **Zábory půdního fondu**
- **Zásahy do ZCHÚ – vyrušování, zásahy do biotopů**
- **Pouze mírné vlivy – bez významných**

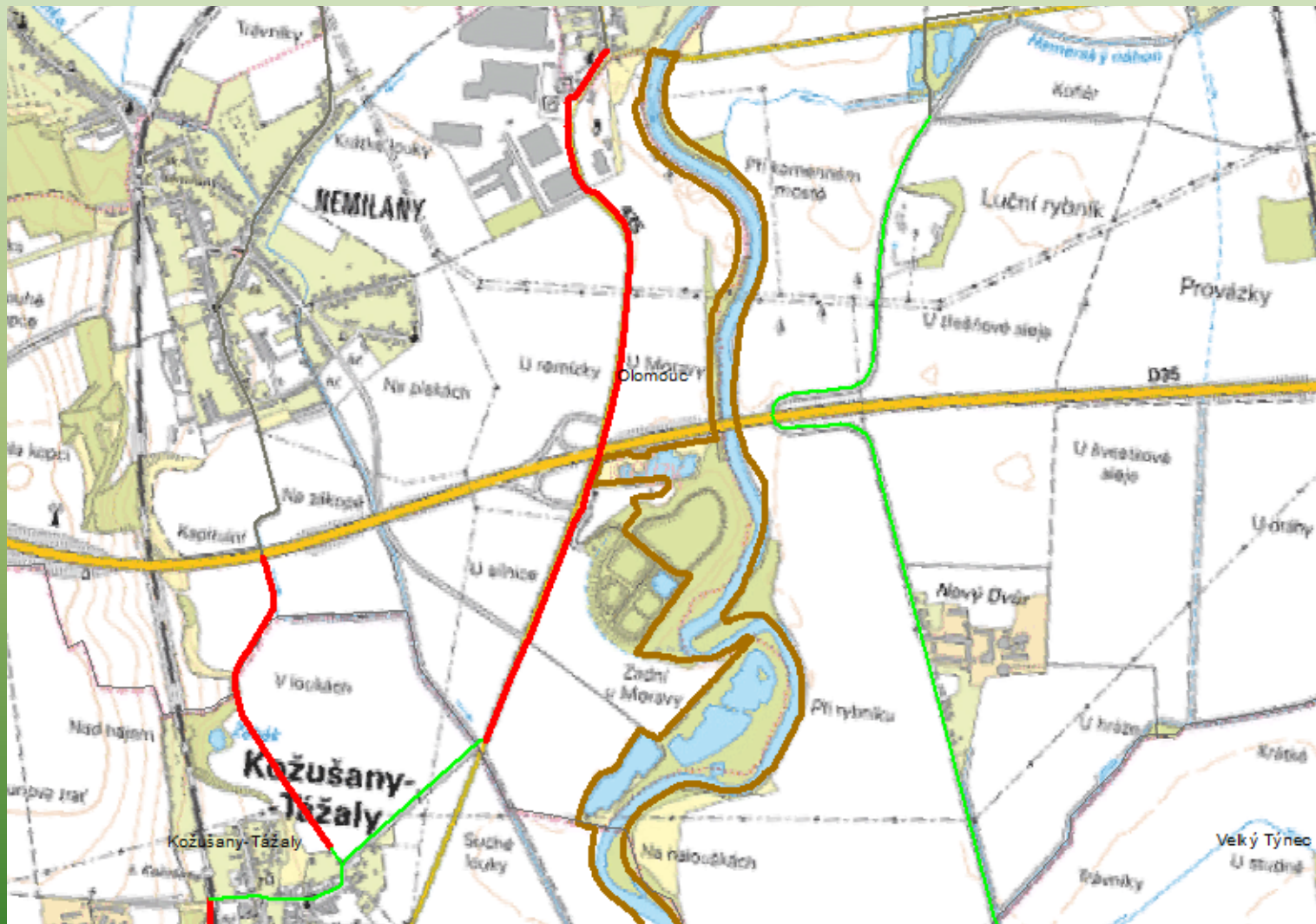
Část doporučení zahrnuta do koncepce

Vedení po stávajících komunikacích, spolupráce s OOP

Vyhodnocení krajských záměrů

- **Cyklotrasa 4 – Moravská stezka**
- **Cyklotrasa 50 – Cyklostezka Bečva**
- **Cyklotrasa 5 – úsek Lipník nad Bečvou - Olomouc – Prostějov – Niva**
- **Krajské cyklistické komunikace**

Vyhodnocení krajských záměrů



Na základě střetů s limity v území – ZCHÚ a Natura 2000 ...

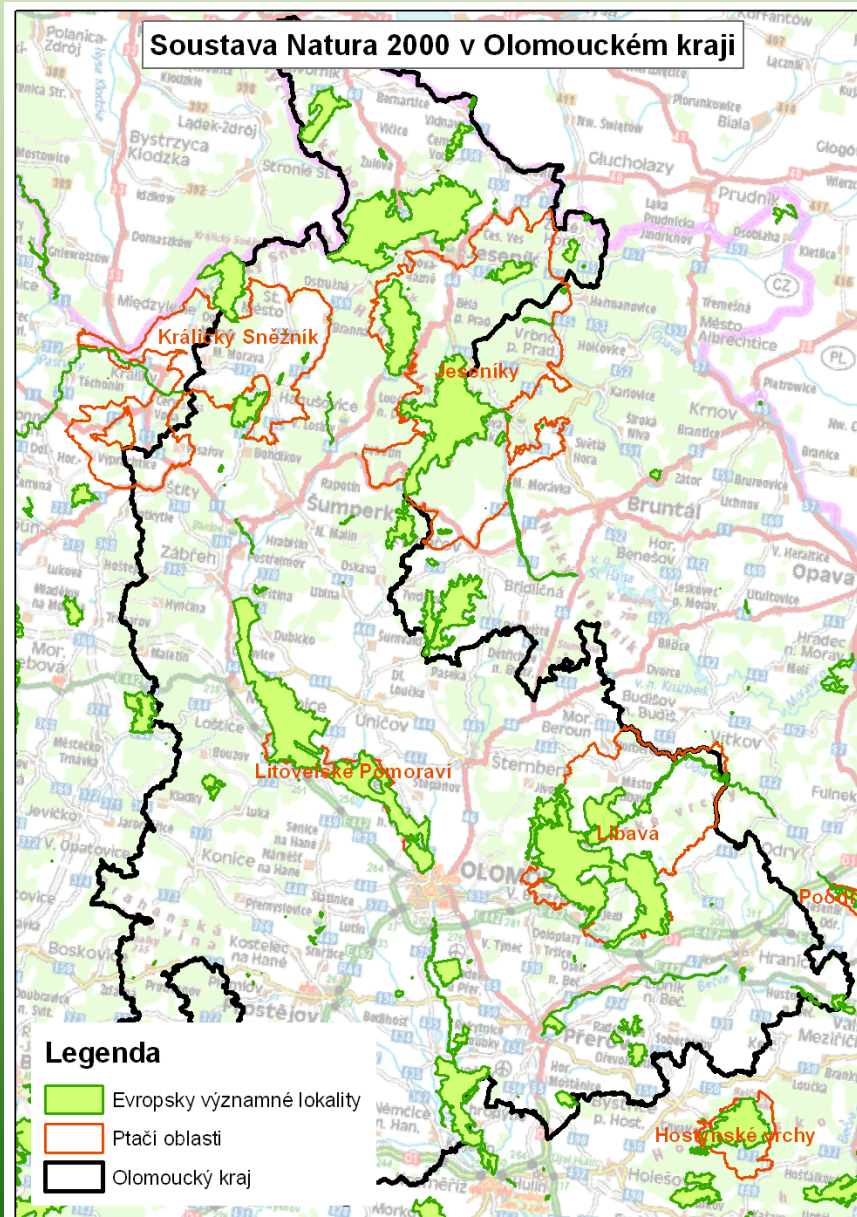
Vyhodnocení krajských záměrů - závěry

- Vychází a zpřesňuje vyhodnocení cílů a opatření
- Některé úseky vedeny variantně
- U většiny navržených úseků bez střetů
- Dílčí zásahy do ZCHÚ nebo Natura 2000
- Některé potenciálně rizikové – vyšší zóny CHKO nebo PR

Část doporučení zahrnuta do koncepce

Vedení po stávajících komunikacích + lokalizace, spolupráce s OOP, výběr varianty ...

Vlivy na soustavu Natura 2000



- Vyhodnocení cílů a opatření
- Vyhodnocení krajských záměrů

Posouzení Natura 2000 - závěry

- Opatření bez vlivů nebo s ? (závislé na lokalizaci)
- Krajské záměry
 - U většiny navržených úseků bez střetů
 - Některé úseky vedeny v rámci Natura 2000
 - Mírné vlivy – upozornění

Navržena doporučení

Vedení po stávajících komunikacích, spolupráce s OOP, výběr varianty ...

Doporučení

Základní doporučení

- požadavky na vhodnou lokalizaci záměrů
- minimalizace záborů ZPF v I. a II. třídě ochrany, využívat stávajících komunikací
- spolupráce s orgány ochrany přírody
- možnost provedení biologických průzkumů
- doplnění liniové zeleně
- doporučení pro dílčí záměry

Hlavní shrnutí

- **Hodnocení ex-ante**
- **Spolupráce na tvorbě koncepce**
- **Soulad s cíli životního prostředí**
- **Hodnocena obecná opatření i konkrétní záměry**
- **Řada pozitivních dopadů na ŽP a veřejné zdraví**
- **Mírné negativní vlivy u části opatření/záměrů**
- **Doporučení pro jejich zmírnění**

Závěr

„Koncepce rozvoje cyklistické dopravy v Olomouckém kraji“:

- nebude mít významně negativní vliv na životní prostředí a veřejné zdraví.
- předložená koncepce ani jednotlivé opatření v ní uvedená nebude mít významně negativní vliv na celistvost a předměty ochrany evropsky významných lokalit a ptačích oblastí v rámci soustavy Natura 2000.

Děkujeme za pozornost.

Mgr. Zdeněk Frélich

+

Regionální agentura pro rozvoj střední Moravy